

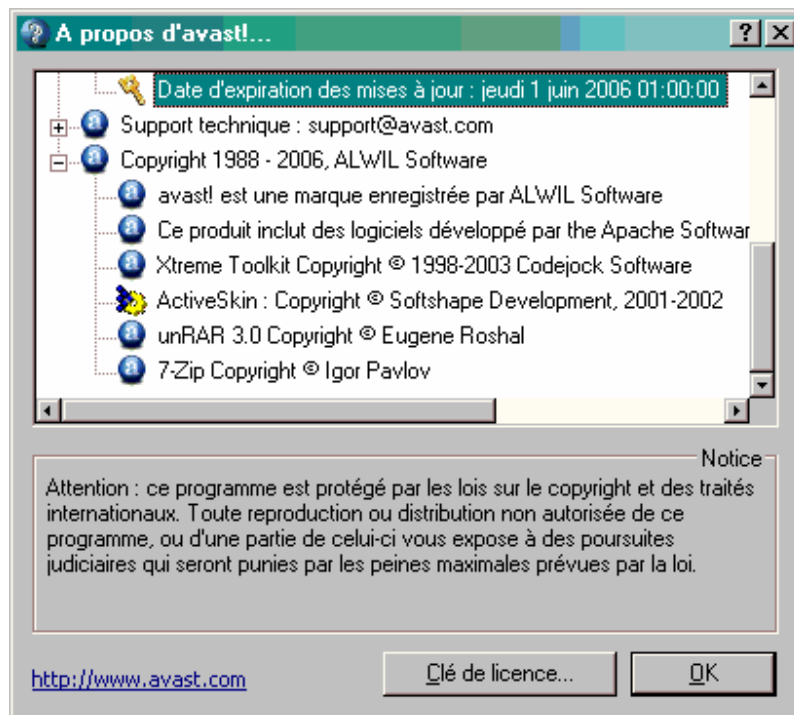
Un nouvelle clé est demandée par avast, la voici:

W85570835H1400A1111-85ZMT797

pour la rentrer, click droit sur l'icone avast de la barre des tâches en bas à droite, puis choisir dans le menu l'option:

"A propos d'Avast".

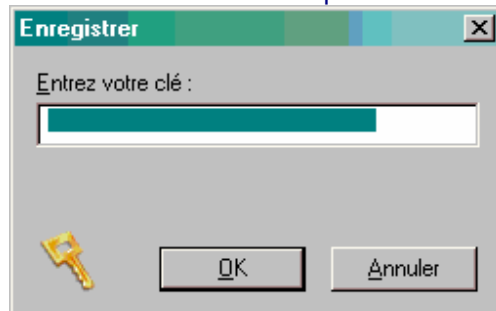
Dans la fenêtre qui s'affiche:



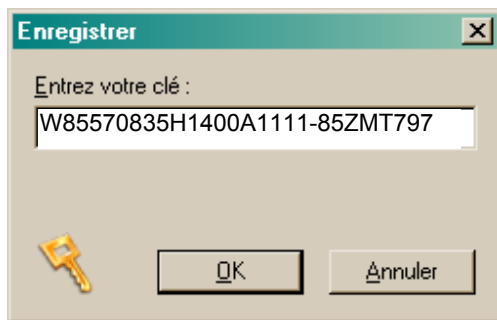
Pour enregistrer la nouvelle clé, click sur le bouton "clé de licence", puis copier la nouvelle clé fournie ici:

W85570835H1400A1111-85ZMT797

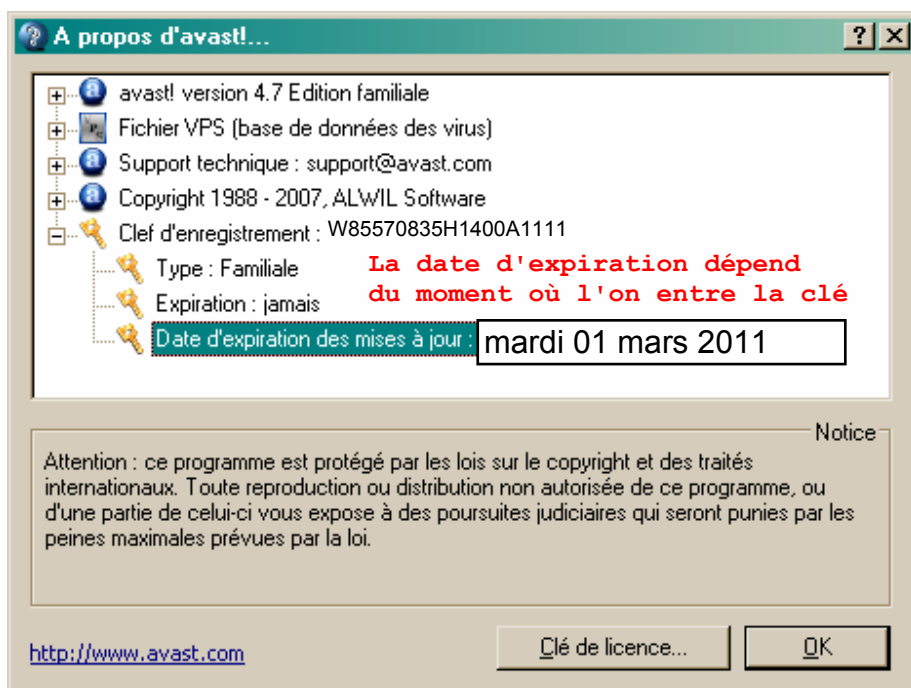
et la coller dans la fenêtre qui s'est ouverte:



pour avoir ceci:



puis ok, voilà la nouvelle date enregistrée (en surligné vert)



bonne utilisation.